

# L'ARRIVÉE

Chenour Oechslin Recherche et scénarisation

Jengal Dessin et scénarisation

Malgré tous les espoirs, les efforts et les rêves que les immigrant.e.s portent dans leurs bagages...

Immigrer est une épreuve difficile!  
Dans une ville et un pays inconnu.

Trouver un logement, le meubler,  
inscrire les enfants à l'école,

se procurer un téléphone, obtenir  
un NAS, une carte d'assurance  
maladie...

Voilà ma chérie, notre  
nouveau départ!

Maman, je veux  
rentrer à notre vraie  
maison! Avec les  
tatas, grand maman  
et mes amis!

C'est ici  
ta vraie maison Doudou  
maintenant!

Et surtout, trouver  
un travail dans son  
domaine au plus vite.

Non,  
personne ne veut  
m'embaucher!

20 ans d'expérience au  
pays. Sélectionné comme  
travailleur qualifié par le  
Canada mais ça ne suffit  
pas...

Toujours pas de  
nouvelles pour  
une job?

Je commence une  
formation de comptabilité  
lundi...

Je savais qu'immigrer demandait  
de savoir s'adapter, rebondir.  
Parfois plusieurs fois!

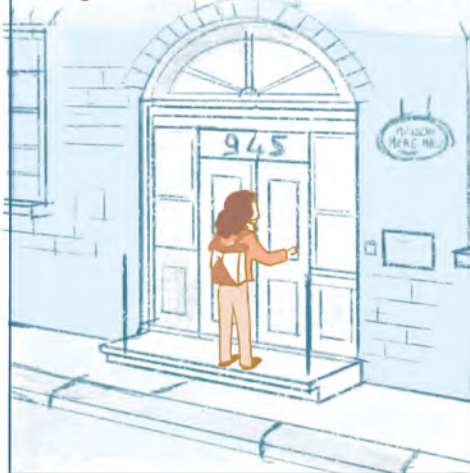
J'allais découvrir que les difficultés rencontrées allaient bien au delà de ce que j'imaginai!

Le CAI, Carrefour d'Action  
Interculturelle propose un service  
personnalisé aux personnes  
immigrantes nouvellement arrivées...

... Pour les accompagner tout au long  
de leur parcours d'installation.

En 2019, dans le cadre d'un cours de  
recherche, j'ai fait une recherche  
sociologique à la demande de  
l'organisme.

On aimerait  
savoir si  
l'approche que  
l'on utilise est  
pertinente, ce  
qu'elle apporte à  
notre public!



Ma question auprès des membres du CAI était simple :

“Que s'est-il passé dans votre vie qui vous a conduit à demander les services de l'organisme?”



## DANIEL

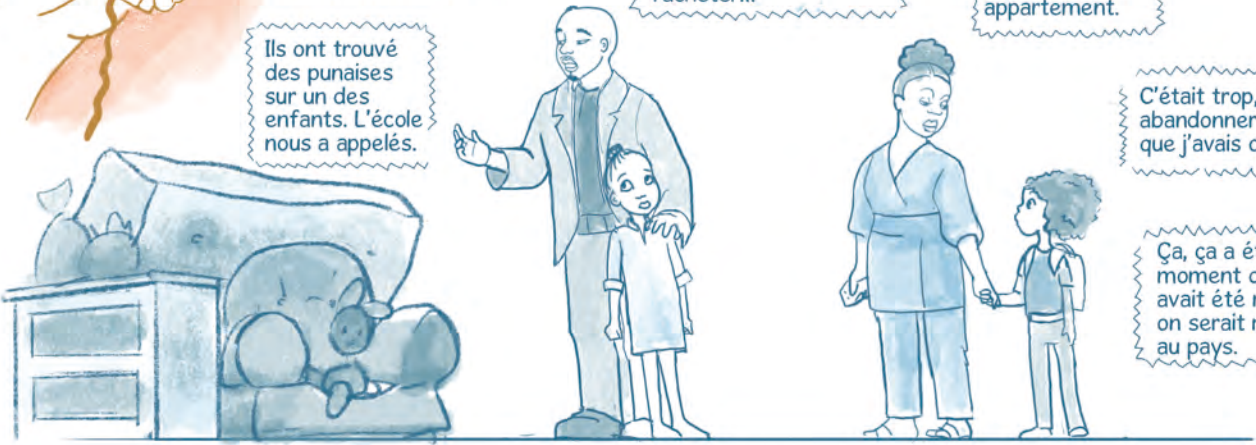
Ils ont trouvé des punaises sur un des enfants. L'école nous a appelés.

Ils les ont exclus de l'école. Il fallait tout racheter...

Et retrouver un appartement.

C'était trop, j'ai dû abandonner la formation que j'avais commencée.

Ça, ça a été un moment dur. Si ça avait été ma femme, on serait retournés au pays.



## SOFIA



J'ai rencontré mon mari lors de mes vacances à Québec. J'ai laissé ma vie derrière moi pour venir vivre avec lui. Après quelques mois, ça n'a pas marché, j'ai vécu de la violence conjugale et j'ai dû tout quitter.



Je ne connaissais personne d'autre ici, je n'avais pas d'argent et mon statut ne me permettait pas de travailler ni de recevoir une aide du gouvernement.

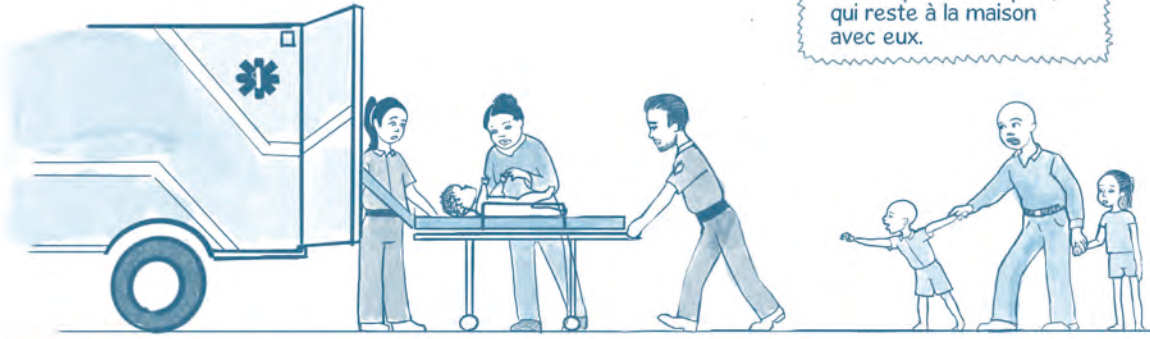
## NADIA

Notre petite dernière est tombée gravement malade!

Ici, on avait pas de famille, personne!

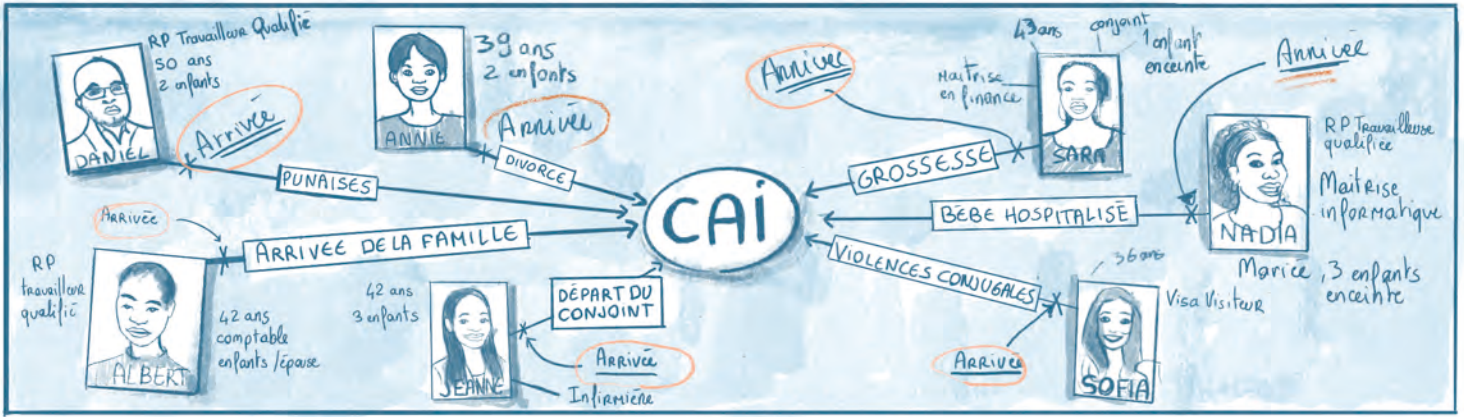
Il fallait gérer les enfants, savoir qui va à l'hôpital, qui reste à la maison avec eux.

On n'avait pas encore la RAMQ, ça coûtait très cher. On n'avait pas prévu ces frais!



Après avoir réalisé mes 7 entrevues, il m'était difficile de trouver un axe commun à l'incroyable diversité des problèmes racontés par les familles.

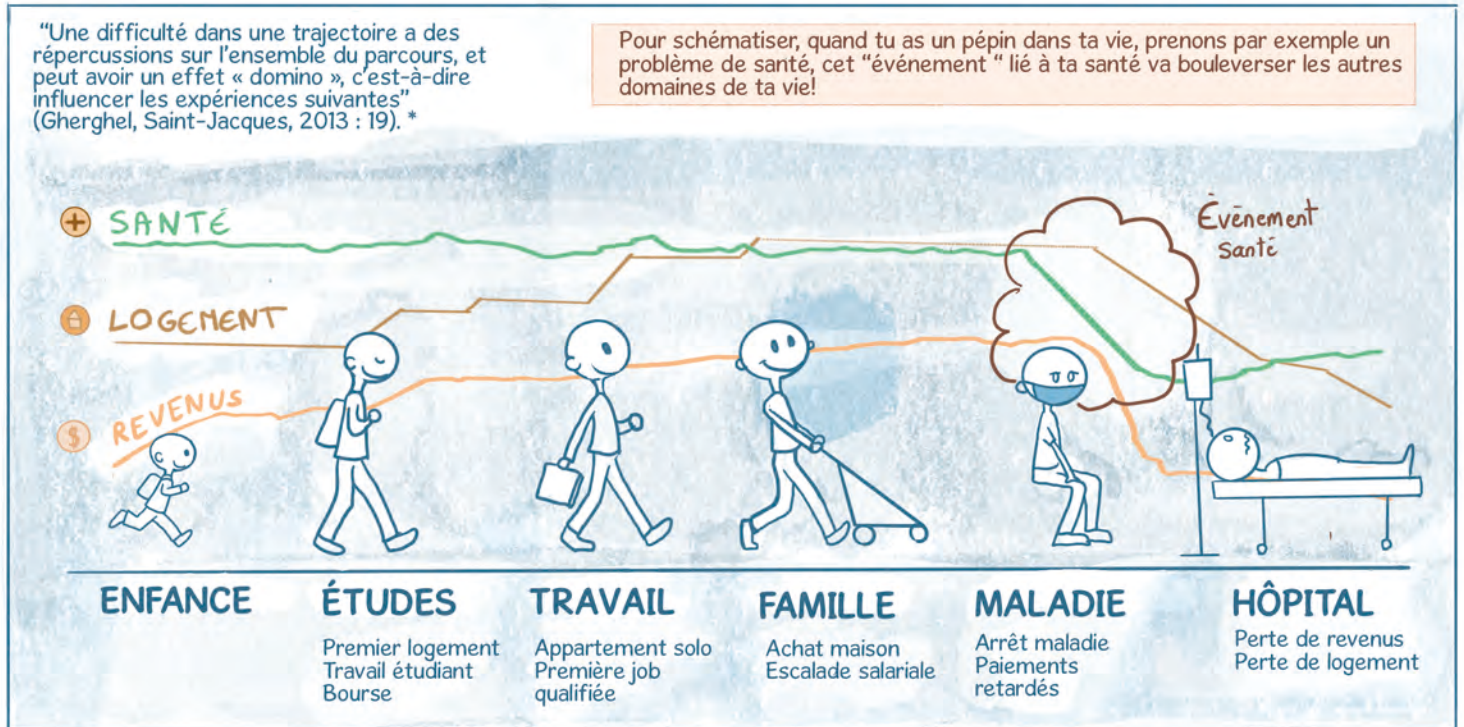
C'est la théorie des parcours de vie qui m'a finalement permis d'éclaircir ma recherche.



Le point commun entre toutes ces familles était d'avoir vécu une séquence de difficultés peu de temps après leur arrivée.

"Une difficulté dans une trajectoire a des répercussions sur l'ensemble du parcours, et peut avoir un effet « domino », c'est-à-dire influencer les expériences suivantes" (Gherghel, Saint-Jacques, 2013 : 19). \*

Pour schématiser, quand tu as un pépin dans ta vie, prenons par exemple un problème de santé, cet "événement" lié à ta santé va bouleverser les autres domaines de ta vie!



Dans la plupart des cas, nos systèmes vont permettre d'absorber une partie de la chute : assurances, chômage, proche ....

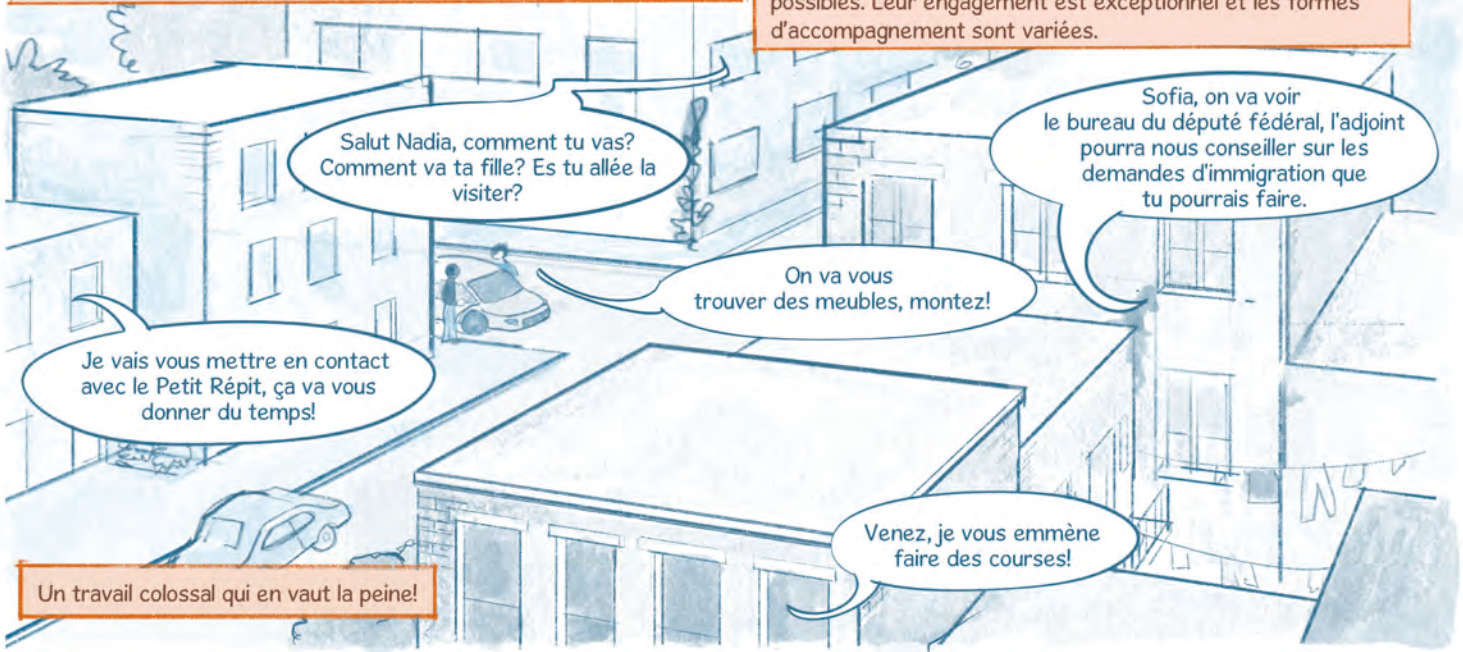


Dans le cas d'une personne immigrante tout juste arrivée, les courbes sont déjà basses :



Qu'apporte l'accompagnement personnalisé du CAI dans tout ça?

Les intervenant.e.s patchent et soutiennent à tous les niveaux possibles. Leur engagement est exceptionnel et les formes d'accompagnement sont variées.



Car plus l'arrivée dans une nouvelle société se passera bien, plus les chances d'une intégration à long terme réussie seront grandes.



Évidemment, offrir un tel soutien représente un défi financier de taille. Les organismes communautaires comme le CAI se retrouvent confrontés à un dilemme déchirant : maintenir une approche de proximité qui apporte toute l'aide nécessaire à un nombre limité de familles, ou bien accompagner un plus grand nombre au risque de ne pas pouvoir répondre à tous leurs besoins.

